



Dahlewitz

An der Dahlewitzer Heide

Die System-Mehrzweckhallen kennzeichnen sich durch eine lange Nutzungsdauer (>40 Jahre), welche durch eine erprobte Stahlbauweise sichergestellt wird. Außenwände und Satteldach werden durch Isolierpaneele gedämmt.

Am Standort ist eine Nutzung für kleine und mittlere Unternehmer mit eigenen Verwaltungsbüros vorhanden. Starkstrom, Sanitäre Einrichtungen und Büromöglichkeiten sind vor Ort vorhanden.

Standort

Gewerbepark Dahlewitz
An der Dahlewitzer Heide
15827 Dahlewitz

VERKEHRSANBINDUNG

Straße

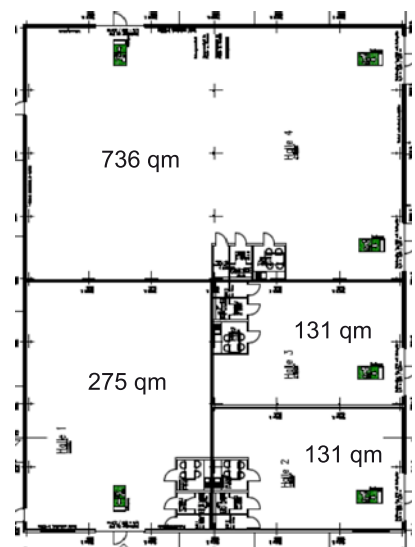
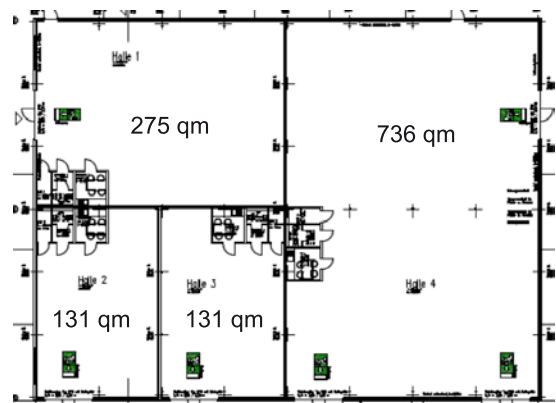
1 min Entfernung an die B96
1 min Entfernung zur A10

Öffentlicher Personennahverkehr

Bahn: 10 min S-Bhf. Blankenfelde, 2 Min Bhf. Dahlewitz
Bus: mehrere Busverbindungen

Flughafen

5 min Entfernung zum Flughafen Schönefeld



AUSSTATTUNG DER HALLEN

- Hallenhöhe 5,60 m, gute Nutzung in drei Dimensionen
- Bodenbelastung bis zu 5 t/m²
- Sektionaltor (3,30 m B x 3,80 m H), für ebenerdige Andienung,
- Fenster im Hallenbereich erfüllen die Anforderungen der Arbeitsstättenrichtlinien zur Einrichtung ständiger Arbeitsplätze
- Energiesparende Bauweise, DGNB zertifiziert
- Separate Versorgung jeder Einheit mit Gas, Wasser, Starkstrom zur Optimierung der Nebenkosten, Gasleitung in der öffentlichen Straße
- Energieeffizientes Heizkonzept: direkt befeuerte Gasluftheritzer (Halle), Gastherme/Radiatoren (Büro)
- Stromabsicherung je Mieteinheit 63 A; bei Bedarf erweiterbar

BÜROS

- Raumaufteilung nach Mieterwunsch
- Teppichboden, Fensterbank-Kabelkanal, abgehängte Decke mit integrierter BAP-Beleuchtung
- Vorbildliche Sanitärausstattung
- Flexible Erweiterungsmöglichkeiten innerhalb der Einheit, vor und nach Mietbeginn

