



EUREF-CAMPUS BERLIN

# NACHHALTIGKEITS- STRATEGIE & ZIELE

STAND APRIL 2021



## EUREF-CAMPUS BERLIN

### DAS REALLABOR DER ENERGIEWENDE

Der EUREF-Campus, das „Europäische Energieforum“, ist ein Modellquartier für die klimaneutrale, ressourcenschonende und intelligente Stadt von morgen. Seit 2008 erstreckt sich diese Stadt der Zukunft in Berlin Schöneberg über 5,5 Hektar rund um den Gasometer.

Mittlerweile gilt der innovative Campus als Symbol für die Energiewende in Deutschland. Viele, vor allem technologieorientierte Unternehmen aus den Bereichen **Energie, Umweltschutz und Mobilität**, die ökologisch und ökonomisch nachhaltige Lösungen entwickeln, siedeln sich hier an.

Der EUREF-Campus ist in nur einem Jahrzehnt zu einem europaweit einmaligen Zentrum für Innovation und Kommunikation in der Energie- und Mobilitätswirtschaft geworden.

Über Veranstaltungen zu den Themen Klimaschutz und Nachhaltigkeit, geführte Campustouren und Unternehmensbesuche sowie informative Projekte wie die EUREF-Energiewerkstatt baut das Stadtquartier seine Funktion als Forum und Informationshub stetig aus.

Das Gelände vereint moderne Architektur mit denkmalgeschützten Klinker- und Backsteinbauten des ehemaligen Gaswerks Schöneberg. **Der Campus erfüllt bereits seit 2014 die CO<sub>2</sub>-Klimaschutzziele der Bundesregierung für das Jahr 2050.**

5.000 Menschen in über 150 Unternehmen, Start-ups und Forschungseinrichtungen arbeiten und forschen hier an den Themen Energie, Umwelt und Mobilität von morgen. Alle Mieter des EUREF-Campus müssen sich mit diesem Themenfeld beschäftigen – essentielles Kriterium, für die Aufnahme in die EUREF-Community. So arbeiten alle gemeinsam an der Mobilitäts- und Energiewende.

## **EUREF AG**

Die EUREF AG ist ein Berliner Projektentwickler mit einem angeschlossenen Architekturbüro und eigener Bauleitung, der EUREF-Consulting Gesellschaft von Architekten und Ingenieuren mbH.

Seit Erwerb des Geländes um den Gasometer in Berlin-Schöneberg in 2008 entwickeln Reinhard Müller und sein Team hier den EUREF-Campus. Das Campus-Community Management der EUREF AG fördert die interdisziplinäre Zusammenarbeit der eingesessenen und neuen Unternehmen sowie die Netzwerkbildung am Standort, um die Synergien zwischen Wirtschaft, Forschung, Lehre und Start-Ups zu verstärken.

## **EUREF-Event**

Die EUREF-Event GmbH ist eine Tochterfirma der EUREF AG und bietet einen umfassenden Veranstaltungs- und Locationservice für das 5,5 Hektar große Areal und betreute in 2019 über 700 Veranstaltungen mit mehr als 80.000 Gästen. Mit der Werkstatt, der Schmiede, dem Wasserturm und weiteren Räumlichkeiten stehen über 15 flexibel nutzbare Locations für Events für bis zu 2.000 Personen zur Verfügung. Unter der Leitung von Meisterkoch Thomas Kammeier leitet die EUREF-Event GmbH den Betrieb der gastronomischen Einrichtungen auf dem Campus sowie die Organisation des Veranstaltungscaterings. Mit einer klimaneutralen Energieversorgung, einem intelligenten Energienetz, den energieeffizienten Gebäuden und den zahlreichen Forschungsprojekten gibt der EUREF-Campus Veranstaltungen einen ganz besonderen Rahmen. 40 Mitarbeiter arbeiten für die EUREF-Event GmbH.

## Vision & Mission

*Mit dem Erwerb des EUREF-Campus in 2008 war auch die **Vision** eines Reallabors der Energiewende geboren. Somit stand der Entschluss fest, ein CO2-freies Stadtquartier mit autarker regenerativer Energieproduktion, energieeffizienten Bürogebäuden und dem gemeinsamen Forschen und kooperativen Arbeiten zu entwickeln.*

*Die **Mission** des EUREF-Campus ist es, Global Player, Start-ups und Forschungseinrichtungen aus dem Energie-, Nachhaltigkeits- und Mobilitätssektor zusammenzubringen, damit sie die Zukunft mit intelligenten Innovationen nachhaltig gestalten. Unser Ziel ist es, zu zeigen, dass die Energie- und Mobilitätswende machbar und bezahlbar ist.*

Auf dem EUREF-Campus Berlin dreht sich alles um die Themen Energie- und Mobilitätswende, Klimaschutz, Umweltschutz & Nachhaltigkeit. Die Vision wird in jedem Bereich und von jedem Mitarbeitendem der EUREF-Unternehmensgruppe gelebt. Die EUREF-Event macht unsere Vision durch ihre vielseitigen Events auch für Besuchern des EUREF-Campus erlebbar.

Die Nachhaltigkeitsstrategie der EUREF-Unternehmensgruppe basiert auf den folgenden Säulen:

**Säule 1 / Ökologie:** Umweltschutz & Energiekonzept

**Säule 2 / Gesellschaft:** Die EUREF-Community

**Säule 3 / Ökonomie:** Nachhaltiges Wirtschaften

**Säule 4 / Governance/Risk/Compliance:** Corporate Responsibility

## Ökologie: Umweltschutz & Energiekonzept

Seit dem Erwerb des Geländes im Jahr 2008 entwickelt die EUREF AG das Stadtquartier rund um den Gasometer zu einem Reallabor der Energiewende.

Mit einer innovativen Gemeinschaft aus Wirtschaft und Wissenschaft, einer klimaneutralen Energieversorgung, dem intelligenten Energienetz, den energieeffizienten Gebäuden und den zahlreichen Forschungsprojekten wird hier tagtäglich bewiesen, dass die Energiewende machbar und finanzierbar ist.

### **Unser Beitrag zum Umweltschutz & Energiewende „Status Quo“:**

#### *Energiekonzept: Die Energiewerkstatt*

Die Kälte- und Wärmeversorgung auf dem EUREF-Campus ist seit 2014 CO<sub>2</sub>-neutral.

Die GASAG Solution Plus GmbH betreibt die EUREF-Energiewerkstatt, die das energetische Herzstück des Geländes ist. In ihr werden 100 Prozent des Wärmebedarfs vor Ort erzeugt.

Zentrales Element der Energiewerkstatt ist ein Blockheizkraftwerk. Durch die Verbrennung von zertifiziertem Biomethan wird ein Generator zur Stromerzeugung angetrieben, der Strom wird direkt in das Berliner Stromnetz eingespeist. Die Abwärme dient dazu, Wasser zu erhitzen. Auf dem EUREF-Campus wird diese Wärme zum Beheizen der Büros genutzt. 2,5 Kilometer sind die unterirdisch verlegten Fernwärmerohre lang, durch die das 90 Grad heiße Wasser zu den Häusern gepumpt wird.

Zusammen mit zwei kleineren Blockheizkraftwerken, die Strom für den Betrieb der Energiezentrale und der zeeMobase produzieren, wird der gesamte Wärmebedarf auf dem EUREF-Campus gedeckt. Wird an sehr kalten Tagen zusätzliche Heizenergie benötigt, stehen zwei Niedertemperatur-Gaskessel zur Verfügung, um die Spitzenlasten abzudecken. Zugleich wird in der Energiezentrale Kälte für die Klimatisierung der zahlreichen Serverräume sowie der Büros produziert.

Gesteuert wird die Energiezentrale von künstlicher Intelligenz, dem sogenannten Eco-Tool. Hierfür liefern rund 1.000 Datenpunkte aus der Energiewerkstatt und den Gebäuden Informationen, welche Energie in welchem Gebäude wann verbraucht wird. Auch Wettervorhersagen und Energiemarktdaten fließen in die Berechnungen ein.

Mithilfe der Technik von Power-to-Heat / Power-to-Cold bestehen in der Energiezentrale Möglichkeiten, erneuerbare Energien zu speichern. Wird an sonnen- oder windreichen Tagen in Solarparks oder durch Windkraftanlagen zu viel Strom produziert, wird das in der Energiezentrale registriert. Überschüssiger Strom wird dann zum Erhitzen oder zum Kühlen von Wasser verwendet. Gespeichert wird das heiße oder kalte Wasser in zwei stark isolierten Wassertanks.

Dieses Speichersystem ist Teil des Forschungsprojekts WindNODE, das vom Bundesministerium für Wirtschaft und Energie gefördert wird.

Audi betreibt auf dem Campus darüber hinaus eine 1,9 MWh große Second-Use Batterie. 20 ehemalige Batterien aus e-tron Testfahrzeugen sind hier zu einer großen stationären Batterie zusammengeschaltet und dienen dem Campus als Testumgebung und Netzstabilisierung.

Die **EUREF-Energiewerkstatt** by GASAG Solution Plus kann in einem von Experten geführten Rundgang besichtigt werden um live zu erleben, wie die Energieversorgung der Zukunft schon heute funktioniert.

- Das Biomethan-Blockheizkraftwerk, das Herzstück der Energiezentrale, erzeugt in einem Jahr 2.000 Megawattstunden Strom. Mit dieser Menge könnte man 1.300 Haushalte ein Jahr lang mit Strom versorgen!
- 1200 Haushalte können ein Jahr lang mit Wärme versorgt werden
- 2,5 km verlegte Fernwärmerohre zur Versorgung der Gebäude auf dem Campus
- 100 % des Wärmebedarfs auf dem Campus wird von der eigenen Energiezentrale gedeckt
- Zwei Kompressionskältemaschinen zur Klimatisierung von Büros und Serverräumen, die zusammen eine Leistung von 13.000 Kältschränken haben
- Die Energiezentrale versorgt mittelfristig rund 150.000 Quadratmeter Büroflächen und erfüllt dabei bereits die Klimaschutzziele der Stadt Berlin von 2050: Die Wärmeversorgung des EUREF-Campus ist klimaneutral.

Alle diese Maßnahmen wurden ohne öffentliche Zuschüsse realisiert!

### *Ausstattung der Büro- und Eventflächen (Beispiele):*

- Klimatisierung der Büroflächen durch Betonkernaktivierung
- Energiesparende LED-Beleuchtung in allen Büro- und Veranstaltungsräumen und öffentlichen Bereich (Bewegungsmelder Aktivierung). Die Energieversorgung ist smart, d.h. es brennt nur Licht in den Räumen, wenn sich Personen darin befinden.
- Umstellung auf grünen Stromanbieter für den gesamten Campus und perspektivisch für möglichst alle Mieterflächen (EUREF-Strom von RegioGrön)
- Incentivierung von ÖPNV-Nutzung (DB-Veranstaltungsticket, BVG-Firmenticket)
- Mülltrennung & Recycling
- Ausstattung der Meetingräume mit Rezemo Kaffee Kapseln (nachhaltige Kaffee kapseln aus Holz/Hobelspänen)
- Nutzung von BWT (Best Water Technology) – Filter im Abendrestaurant „the CORD“ – Einsparung von Transportwegen und Verpackung/Flaschen

### *Gastronomie (Beispiele):*

- Fokus auf saisonale und regionale Produkte sowie vegane/vegetarische Speisen
- Die Auswahl der Lieferanten folgt nach festgelegten Kriterien, wie z.B. Regionalität, Nachhaltigkeit, faire Tierhaltung
- Anwendung von nachhaltigen Verpackungen wie z.B. Zero Waste Lösungen für To-Go Angebote („Vytal“, „Recup“)
- Kulinarisches Angebot für Events wird ausschließlich „inhouse“ hergestellt, um auch hier effizient und CO<sub>2</sub>-sparend zu agieren und Transportwege zu vermeiden
- Genaue Kalkulation und Vorbereitung der Speisen, um Übermengen zu vermeiden
- Nachhaltige Papierservietten aus recyceltem Papier
- Nachhaltiges Holzbesteck für „To-Go“-Angebot
- Reinigung mit ökologisch-abbaubaren Reinigungsmitteln (Frosch Produkte)
- Kooperation mit [Refood](#), die für unsere Speiseresteverwertung zuständig sind
- Kooperation mit [Gerlicher](#), die unser Altöl zu Biodiesel-Kraftstoff umwandeln
- Mülltrennung & Recycling in Partnerschaft mit Berlin Recycling

### *Denkmalschutz & Nachhaltigkeit (Beispiele):*

- Die vorhandenen, denkmalgeschützten Backsteingebäude wurden unter den Aspekten des Denkmalschutzes, des Denkmalrechts und der Energieeffizienz saniert.
- Sämtliche Neubauten werden in die bestehenden Strukturen integriert und als zertifizierte „Green Buildings“ realisiert. LEED-Platin-zertifizierte Neubauten, KfW Effizienzhaus 55 Standard, automatisiertes Energielastmanagement und innovative und energieeffiziente Gebäudetechnologien stehen für den EUREF-Campus.
- Alle Gebäude werden per „Smart Metering“ an das lokale Energienetz angeschlossen, das den Verbrauch zentral misst und steuert.
- Moderne Baustoffe, fortschrittliche Gebäudetechnologien und eine optimierte Energienutzung verbinden Klima- und Umweltschutz mit geringen Betriebskosten.
- Die Gebäude verfügen außerdem über energiesparende, mineralische Dämmstoffe, dreifach verglaste Fenster mit integriertem Sonnenschutz und intelligente Fassaden.
- Die Bürobeleuchtung wird nach Anwesenheit und Tageslicht automatisch geregelt. Bei der Auswahl der Materialien wurde auf eine möglichst große Gesundheits- und Umweltverträglichkeit geachtet.
- Nachhaltigkeit beginnt bei uns bereits bei der Baustelle. Wolff & Müller baut hier komplett CO<sub>2</sub>-neutral. Es werden nur Strom aus erneuerbaren Energien und besonders energieeffiziente Baumaschinen genutzt. Der dennoch entstandene CO<sub>2</sub>-Fußabdruck wird von Wolff & Müller über eigene TÜV-zertifizierte CO<sub>2</sub> Projekte neutralisiert.

### *Smartes Verkehrskonzept (Beispiele):*

- Nur Elektrofahrzeuge, E-Carts mit Solardächern, Taxis, Fahrräder, Fußgänger und Einsatzfahrzeuge sind berechtigt den Innenbereich zu nutzen. Dieser wird durch Schranken abgegrenzt. Fahrräder können sowohl oberirdisch an den diversen Radabstellanlagen in der Nähe der Gebäudeeingänge geparkt werden, als auch unterirdisch in den Tiefgaragen, wo sie witterungsgeschützt stehen. Um einen Anreiz für die Anfahrt mit dem Fahrrad zu schaffen, stehen in den neuen Gebäuden Umkleiden und Duschen zur Verfügung.
- Verbrennungsmotorenbetriebener Verkehr wird außerhalb des Innenbereiches abgewickelt. Hierzu gehören auch Motorräder und Roller, die nicht elektrisch betrieben sind. Er wird nach Möglichkeit bereits vor der Schranke ins Parkhaus 21-22 geleitet oder fährt hinter den Gebäuden entlang zur Tiefgarage der Häuser 10-14. Leuchtstreifen zeigen hier den Weg.
- Der verbrennungsmotorenbetriebener Lieferverkehr wird über eingerichtete Lieferzonen hinter den Gebäuden abgewickelt. In Einzelfällen können



Lieferungen, die durch LKWs im Innenbereich erfolgen müssen, rechtzeitig beim Campusmanagement angemeldet werden.

- Ergänzt wird dieses Verkehrskonzept durch den steten Ausbau der Ladeinfrastruktur für Elektroautos und diverse Sharing-Angebote
- Der EUREF-Campus ist ein ganzheitliches, smartes Stadtquartier der Zukunft: Autonomes Fahren wird hier schon seit Langem getestet.

### *Elektromobilität (Beispiele):*

- Strom fließt auf dem EUREF-Campus auch für Elektro-Pkws, und zwar auf Deutschlands größter Elektrotankstelle. Ein Solardach liefert nachhaltige Energie für die Fahrzeuge. Diese dienen zugleich als mobile Speicher im sogenannten „Smart Grid“. Das Micro-Smart-Grid auf dem EUREF-Campus sorgt dafür, dass Energie aus mehreren Kleinwind- und Solaranlagen auf dem Gelände an unterschiedlichen Orten verfügbar wird.
- Auf dem EUREF-Campus befinden sich mehr als 150 Lademöglichkeiten für Elektroautos im Außenbereich, ein Großteil davon an der zeeMobase. Darüber hinaus sind mehr als 30 Ladepunkte im 1. Untergeschoss des Neubaus 21-22 vorhanden. Hier können Sie sich von jedem der Parkplätze aus an einen Ladepunkt anschließen.
- Seit 2020 sind außerdem zwölf Supercharger von Tesla hinzugekommen

### *EUREF-Campus Sharing Angebote (Beispiele):*

- Bei dem innovativen Sharing- und Mobilitätsdienstleister mobileeee agiert jeweils ein Ankermieter als Hauptnutzer und stellt das Fahrzeug in der nutzungsfreien Zeit anderen EUREF-Campus-Mietern zur Verfügung. Die mobileeee-Fahrzeuge sind elektrisch angetrieben und damit emissionsfrei und umweltfreundlich unterwegs, da sie auf dem EUREF-Campus mit 100%-Ökostrom versorgt werden.
- Zusätzlich ist nextmove auf dem EUREF-Campus mit einem Standort vertreten. nextmove hat derzeit 40 TESLA-Fahrzeuge im Fuhrpark und betreibt damit die größte TESLA-Miet-Flotte Deutschlands. So unterstützt der EUREF-Campus den Umstieg auf elektrisches Fahren, indem Mitarbeiter auf dem Heimweg oder Hinfahrt zum Arbeitsplatz Elektromobilität im Alltag bequem testen können.
- Bei Sharinganbietern gehört der EUREF-Campus ebenfalls zum Geschäftsgebiet: DB-Bike, emmy, TIER, Lime, ShareNow

## **Weitere Ziele im Bereich „Ökologie“:**

- Unsere Rolle als Reallabor noch weiter auszubauen, um auch andere nationale und internationale Standorte von der Machbarkeit der Energiewende zu überzeugen
- Aufrechterhaltung der CO<sub>2</sub>-Neutralität
- Verstärkter Einsatz nachhaltig produzierter Produkte und schadstoffarmer, recycelbarer Materialien
- Reduzierung des Wasserverbrauchs
- Regelmäßige Nachhaltigkeitsschulung für die Mitarbeitenden

## Die Gesellschaft: Die EUREF-Community

Der EUREF-Campus ist nicht nur Reallabor der Energiewende. Auf dem EUREF-Campus wird in einem heterogenen Umfeld aus agilen Unternehmen, kreativen Start-ups und etablierten Forschungseinrichtungen der Innovationsgeist aller Beteiligten beflügelt. Unser Campus hieße nicht Campus, wenn man hier nicht mehr als nur Arbeiten könnte.

Neben den firmeneigenen Veranstaltungen lädt die EUREF AG zu regelmäßig stattfindenden After Works ein, bei denen sich die Mitarbeitenden der Startups und „Grownups“ begegnen können. Unternehmen können sich bei dieser Gelegenheit der Campus-Community vorstellen und bei Getränken und Snacks in den Austausch treten. Über alle aktuellen Veranstaltungen oder News vom Campus informieren wir die Mieter in unserem EUREF-Newsletter. Dadurch können wir die einzelnen Missionen der ansässigen Unternehmen noch sichtbarer machen. So entsteht eine besondere Kraft der Community, die jeden Einzelnen stärker macht.

Unsere Stakeholder sind Mitarbeitende, Mieter, Anwohner, Wirtschaft & Politik, Medien, Verbände, Dienstleister und natürlich unserer Kundinnen und Kunden – mit denen wir einen regelmäßigen, verantwortungsbewussten Dialog pflegen.

### Unser Beitrag zum Thema Community/Gesellschaft „Status Quo“:

- Regelmäßiger Austausch mit unseren Stakeholdern
- Besucherservice: Der EUREF-Campus Berlin lädt zu geführten Touren ein, aus aktuellem Anlass sind dies nun virtuelle Touren
- Webinare durch unseren Partner *Inpolis*: <https://inpolis-communication.de/leistungen/webinare/>
- Virtuelle Impuls- und Keynote Vorträge
- LIVE-Innovationsworkshops, ebenfalls organisiert durch unseren Partner, *Inpolis*: <https://inpolis-communication.de/innovation-workshops/>
- Angebote für Schulklassen (Einbindung bei Grundsteinlegung und Richtfesten von Neubauten, sowie Bildungsprogramm zur Energiewerkstatt)
- Campus-Feste
- Afterwork-Veranstaltungen
- Sportangebot (Skills Athletik Training, Volleyballfeld)
- Generelles kulinarisches Angebot (sechs Restaurants), auch für Externe
- Arbeitgeber-Zuschuss zum Mittagessen (CampusCard)
- EUREF-Campus App zum Austausch und Verstärkung der Community (in der Weiterentwicklung)
- EUREF-Newsletter (Team Newsletter vs. Externer NL)
- Öffentlich zugängliche E-Ladestationen (zeeMobase, Tesla)

- Bereitstellung von ausreichenden Fahrradständern innen und außen (Duschmöglichkeiten für Fahrradfahrer in allen neuen Gebäuden)
- Breites Angebot an Sitzmöglichkeiten zum intensiveren Austausch und zur Erholung
- Saisonale Bepflanzung der Außenflächen
- Nachbarschaftshilfe (Parksanierung, Spenden an benachbarte Kitas)
- Wahllokal
- Employer Branding innerhalb der EUREF Unternehmensgruppe
- Interne Berufung eines "Feel Good Managers" (Sarah-Maria Ameler)
- Wir verstehen uns als Sustainability-Botschafter, die auch über die Grenzen des EUREF-Campus hinaus nachhaltige Ideen unterstützen. So hat unsere Feel Good Managerin, Frau Ameler die Mission, das erfolgreiche Mehrwegsystem Vytal auch bei anderen Restaurants außerhalb des Campus bekannt zu machen und sorgt bei den Restaurants für Aufklärung, über den Kontakt in den sozialen Medien.
- Ausbildung im Bereich Küche in Verbindung mit dem Ausbildungszentrum [OTA](#)

### **Weitere Ziele im Bereich „Gesellschaft“:**

- Unsere Rolle als Forum für Nachhaltigkeitsthemen stärken, durch noch mehr öffentliche Events und den Einbezug der Bürger
- Unser neues Restaurant, *The Cord* (Eröffnung TBD), wird als erstes Restaurant auf dem Campus auch abends geöffnet sein und bietet sowohl den Campus-Mitarbeitern, als natürlich auch Externen die Möglichkeit einen Arbeitstag entspannt ausklingen zu lassen
- Eine Bäckerei/Café wird ab Herbst 2021, ebenfalls mit direkter Anbindung zum Campus im Eingangsbereich Torgauer Str. eröffnen
- Die geplante Sky-Lounge im Gasometer, die für die Öffentlichkeit zugänglich sein wird
- Das aufwendig geplante Konferenzzentrum im Gasometer, das sich als weiteres Zentrum für innovative Begegnungen entwickeln wird
- EUREF-Campus LED-Leitsystem für Fahrzeuge aller Art
- Instandsetzung der Torgauer Str. (Zufahrt zum EUREF-Campus)
- Geplante Fußgängerbrücke vom S-Bhf. zum Campus
- Integration von UVC-Filtern (Neutralisierung von Corona-Viren) in allen Neubauten auf dem gesamten EUREF-Campus

## Ökonomie: Nachhaltiges und verantwortungsvolles Wirtschaften

Wir arbeiten für Kunden, die unsere Vision und Werte teilen. Gemeinsam mit ihnen etablieren wir durch ein zugewandtes, transparentes und verbindliches Miteinander eine verlässliche und stabile Kundenbeziehung.

Wir arbeiten mit einem Netzwerk verlässlicher Partner und Dienstleister, mit denen wir in einem fortlaufenden Dialog zu unseren wechselseitigen Bedürfnissen und Erwartungen und damit auch zur steten Weiterentwicklung unserer gemeinsamen Angebote an unsere Kunden stehen. Unser Miteinander ist geprägt durch Zuverlässigkeit, Professionalität und einen offenen und ehrlichen Umgang miteinander.

Intern fördern wir eine gute, reibungslose und ergebnisorientierte Zusammenarbeit aller Unternehmensbereiche durch regelmäßige, rechtzeitige und umfassende Kommunikationsformate zu den maßgeblichen Geschäftsprozessen.

Wir sind uns der Verantwortung für unsere Standorte bewusst, profitieren von diesen und stehen für einen engen Dialog mit den maßgeblichen Akteuren und Netzwerken Berlins und Düsseldorf, im Bestreben, in unserem Tun auch immer etwas für den Erfolg der dortigen Wirtschafts- und Wissenschaftsstandorte zu leisten.

Wir pflegen einen schonenden Umgang mit den uns für unsere Tätigkeit im Unternehmen zur Verfügung stehenden Ressourcen, insbesondere mit den Menschen, der Arbeitszeit mit Material und Energie.

Wir behandeln Firmeneigentum stets pfleglich und sehen davon ab, es auch für private Zwecke zu nutzen, es sei denn, dies wurde uns ausdrücklich vorab genehmigt. In diesem Fall werden wir von unserer Gestattung zurückhaltenden und schonenden Gebrauch machen.

### **Weitere Bereiche, in denen wir nachhaltig wirtschaften:**

- Der Bauherr – die EUREF AG – und seine Architekten gewährleisten schon beim Bau einen nachhaltigen Umgang mit Ressourcen durch eine CO<sub>2</sub>-neutrale Errichtung. So wird schon bei Auswahl der Baustoffe auf Nachhaltigkeit geachtet.
- Die Neubauten werden als LEED oder KfW-55 Effizienzhaus konzipiert, mit dem zusätzlich die strengen Vorgaben der EnEV für den Energieverbrauch nahezu halbiert werden. Dazu beitragen werden beispielsweise eine Dreifachverglasung, die Wärmedämmung, der Einsatz von Smart Metering sowie lokal erzeugte, regenerative Energie.

- Seit 2014 erfüllt der EUREF-Campus die CO<sub>2</sub>-Ziele der Bundesregierung von 2050. Somit sorgen wir für einen geringen, ökologischen Fußabdruck.
- Es sind im Hauptbereich des Campus nur Elektrofahrzeuge erlaubt

### **Was wir uns für das kommende Jahr vorgenommen haben:**

- Expansion der Erfolgsgeschichte EUREF-Campus
- Das Konzept des EUREF-Campus Berlin auch in anderen Städten umsetzen, aktuell planen wir einen EUEF-Campus in Düsseldorf: <https://duesseldorf.euref.de/>
- Marktführer für nachhaltige und vor allem innovative (hybride) Veranstaltungen im Berliner Raum werden
- Im Sinne der Corona-Schutzmaßnahmen für die Veranstaltungsflächen. Einsatz von virenneutralisierenden Filtern (Hepa-Filter)
- Sicherung der Arbeitsplätze in Zeiten der Pandemie
- Abteilungsübergreifende Trainings & Schulungen zum Thema nachhaltiges Wirtschaften
- Bewusstsein stärken für noch mehr Nachhaltigkeit & Transparenz bei der Auswahl von Produkten & Dienstleistungen
- Fokus auf Regionalität beim Einkauf

## Governance/Risk/Compliance: Corporate Responsibility

Unsere unternehmerische Verantwortung steckt bereits in unserer eingangs formulierter Vision und Mission. Wir möchten ein noch stärkeres Bewusstsein für unseren Planeten bei den Menschen und Unternehmen dieser Welt aktivieren.

Der EUREF-Campus bietet mit seiner besonderen Infrastruktur eine optimale Work-Life Balance. So profitieren die Mitarbeiter auf dem Campus nicht nur von einer innovativen Arbeitsatmosphäre, sondern auch von einem großen Freizeit- und Erholungsangebot.

Auch in schweren Krisen, wie z.B. während der aktuellen Corona Pandemie, wurden allen Mitarbeitern der EUREF Unternehmensgruppe in Kurzarbeit Ihr Gehalt zu 100% ausgeglichen. Eine große Geste, die großen Teamspirit, Vertrauen und natürlich die hohe Wertschätzung unserer Mitarbeiter symbolisiert.

### *Der Mensch*

Bei der EUREF-Unternehmensgruppe steht der Mensch, der/die Mitarbeitende im Fokus. Wir sind nicht nur stolz so viele talentierte, engagierte Menschen für unsere Vision begeistern zu können, sondern diese Persönlichkeiten auch mit unserer Vision mitwachsen zu sehen. So begleiten uns einige Kolleg:innen schon über 20 Jahre. Der respektvolle Umgang untereinander sowie mit unseren verschiedenen Stakeholdern ist uns ein großes Anliegen. Das verantwortungsbewusste und nachhaltige Handeln der Geschäftsführung bildet dabei die Basis für ein gesundes, nachhaltiges Wachstum dieses Zukunftsstandorts.

### *Der Campus*

Der EUREF-Campus bildet das Herzstück unseres Handelns. Aus einem ehemaligen Gasgelände wurde mit viel Leidenschaft und Liebe zum Detail ein innovatives Stadtquartier von morgen. Dabei wurde stets der Respekt zur Umwelt und Architektur/Denkmalschutz gewahrt. So ergeben die denkmalgeschützten Ziegelsteingebäude und unsere modernen, energieeffizienten Neubauten eine sehr harmonische Symbiose. Bei der Außenraumgestaltung stand stets der Erhalt der industriellen Prägung des Areals, sowie die Ergänzung durch einen angemessenen Grünanteil im Vordergrund, was tagtäglich auf unserem wunderschönen Campus sichtbar ist.

Um die Aufenthaltsqualität zu maximieren, haben Projektentwickler und Architekten als Maßgabe in der Planung verankert, dass nur emissionsfreie Fahrzeuge den Kernbereich des Areals eingeschränkt befahren dürfen, weitere Fahrzeuge können in Tiefgaragen parken. Der Lieferverkehr erhielt eindeutige Haltebereiche, zur Vermeidung unkoordinierten Such- und Parkverkehrs.

Wesentliches Merkmal des EUREF Campus ist der gestaltete Außenraum mit Gastronomieterrassen, oder davon unabhängig geben Holzpodeste oder Beeteinfassungen mit Sitzflächen aus Holz den Mitarbeitenden die Möglichkeit, entweder im Freien arbeiten oder ihre Pause mit Kolleg:innen verbringen zu können. Alle Hölzer stammen aus einheimischen Beständen.

Kunstobjekte im Außenbereich komplettieren die Freianlagen und die Außenraumqualität.

### **Was wir bereits erreicht haben:**

- Einhaltung der gesetzlichen Vorgaben in allen Bereichen des unternehmerischen Handelns
- Erarbeitung einer Compliance-Regelung und Etablierung eines Qualitätsmanagements
- Berücksichtigung von Bewerbern mit Migrationshintergrund und Beeinträchtigungen bei Stellenausschreibungen
- Flexible Arbeitszeitmodelle und faire chancengerechte Gehaltsstruktur
- 3-Monats- und Probezeit-Gespräche, jährliches Mitarbeiterfeedbackgespräche sowie fachliche und persönliche Weiterbildungen
- Unterstützung durch unseren Meisterkoch bei der deutschen Krebspräventionswoche: <https://euref.de/praeventionswoche/>
- Unterstützung ausgewählter Veranstaltungen/Projekte durch Sponsoring, u.a. Blutspende DRK Zentrum, Wahllokal ...
- Unterstützung der Christiane Herzog Stiftung
- Unterstützung der anliegenden KITAs
- Bürgerdialog auch in Zeiten der Pandemie durch ein digitales Angebot
- Unterstützung der Bürgerstiftung Berlin

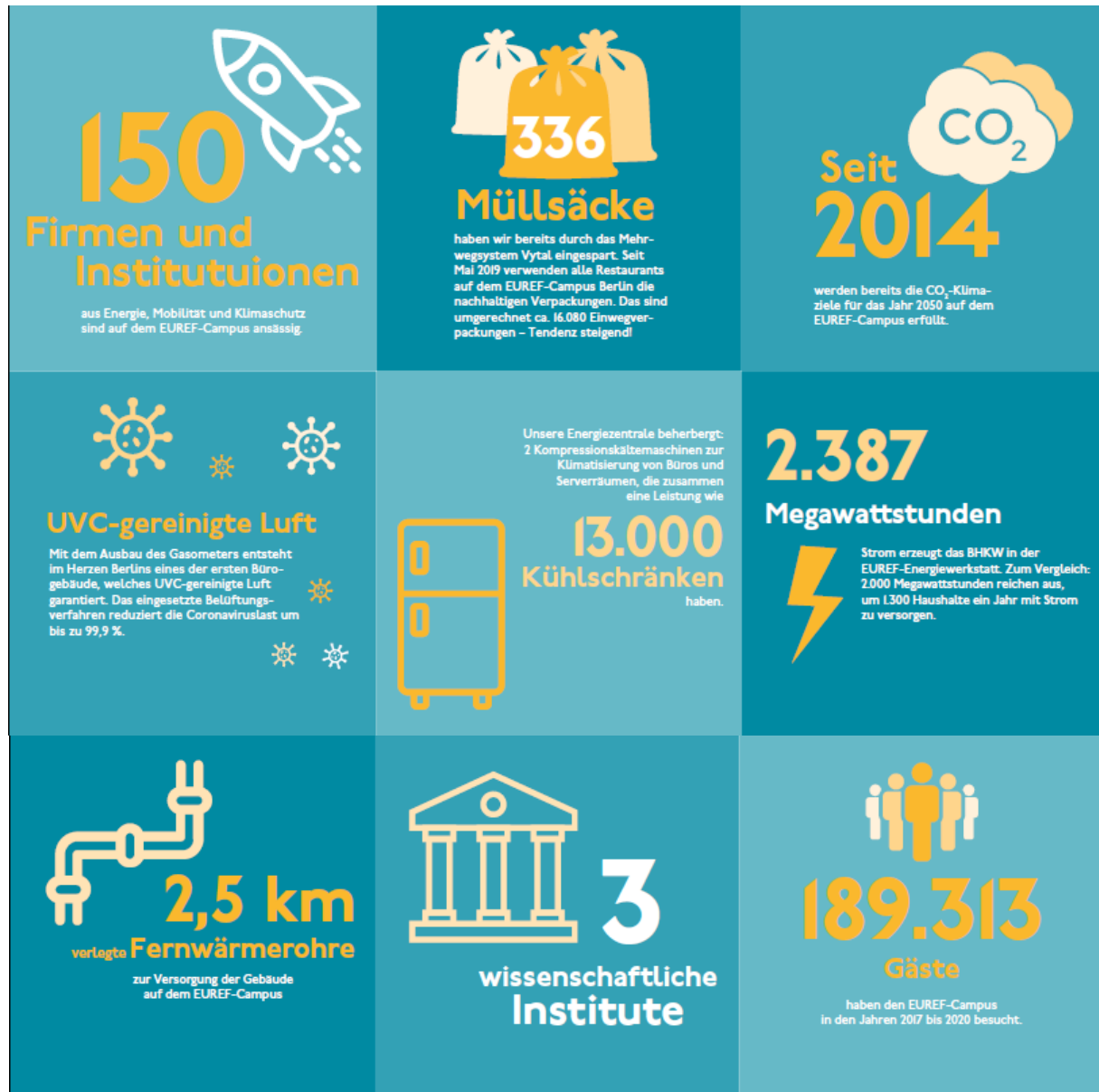
### **Was wir uns für das kommende Jahr vorgenommen haben:**

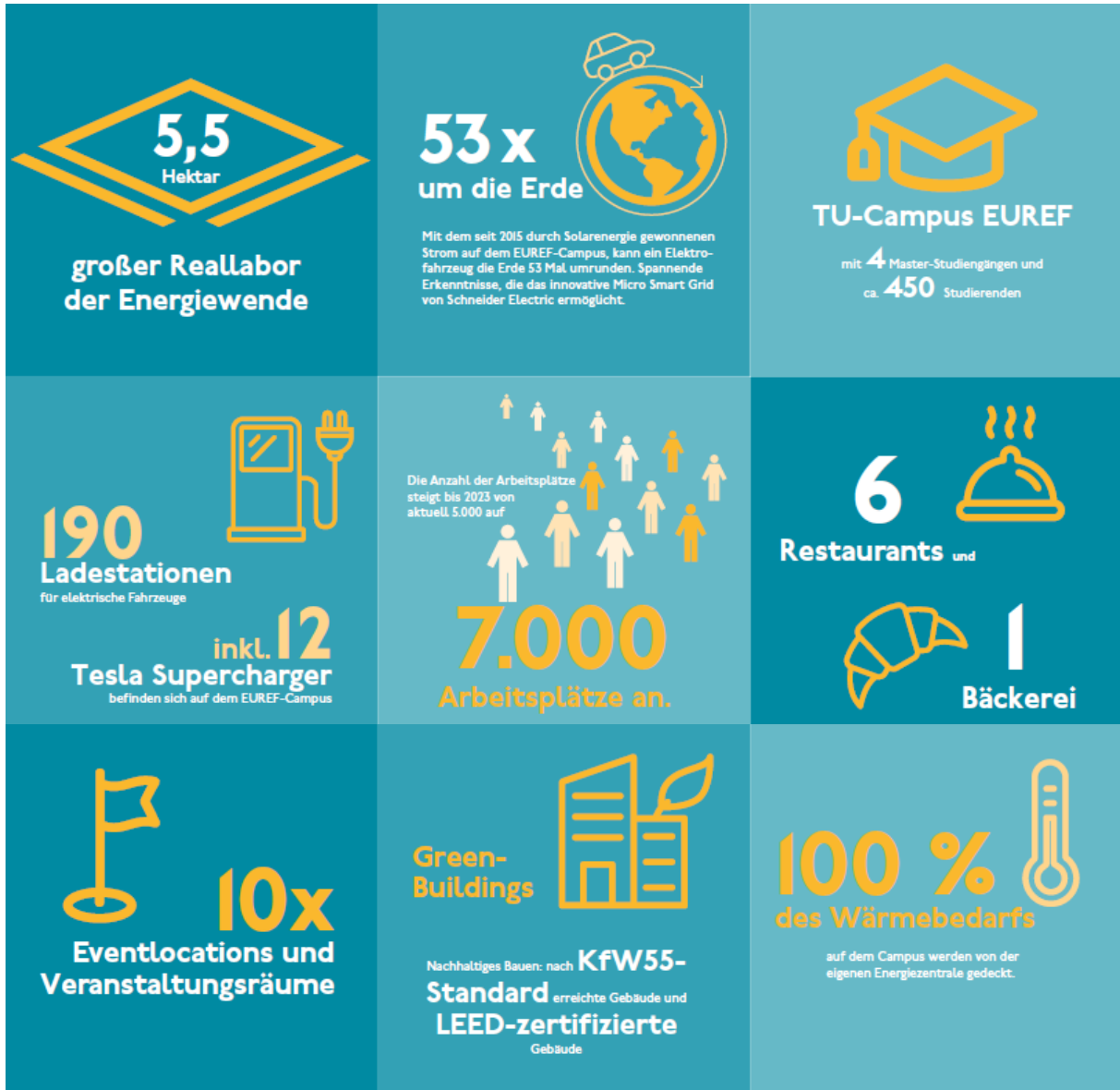
- Einbindung der Nachbarschaft Rote Insel
- Etablierung eines EUREF/CSR/Community-Tages für die Mitarbeitenden mit Fokus auf Nachhaltigkeit
- Stärkung Employer Branding: Onboarding & Mitarbeiterbindung stärken, den EUREF-Spirit mehr leben
- Nachbarschaft auf den Campus einladen (Kita-Kinder einladen, um zu kochen/backen oder Baustelle zu besichtigen)



# Eine wahre EUREF-Campus Erfolgsgeschichte

...und wir schreiben sie weiter fort!





***Bis bald auf dem EUREF-Campus Berlin!***