

Technologie- und Wissenschaftspark Wildau
Ihr Standort für innovative Technologien
im Flughafenumfeld

Standorte & Lage

1



Zentrum für Luft- und Raumfahrt
Schönefelder Kreuz ZLR I
Freiheitstraße 120 | 15745 Wildau

2



Zentrum für Luft- und Raumfahrt
Schönefelder Kreuz ZLR II
Ludwig-Witthöft-Straße 7 | 15745 Wildau

3



Zentrum für Luft- und Raumfahrt
Schönefelder Kreuz ZLR III
Schmiedestraße 2 | 15745 Wildau

4

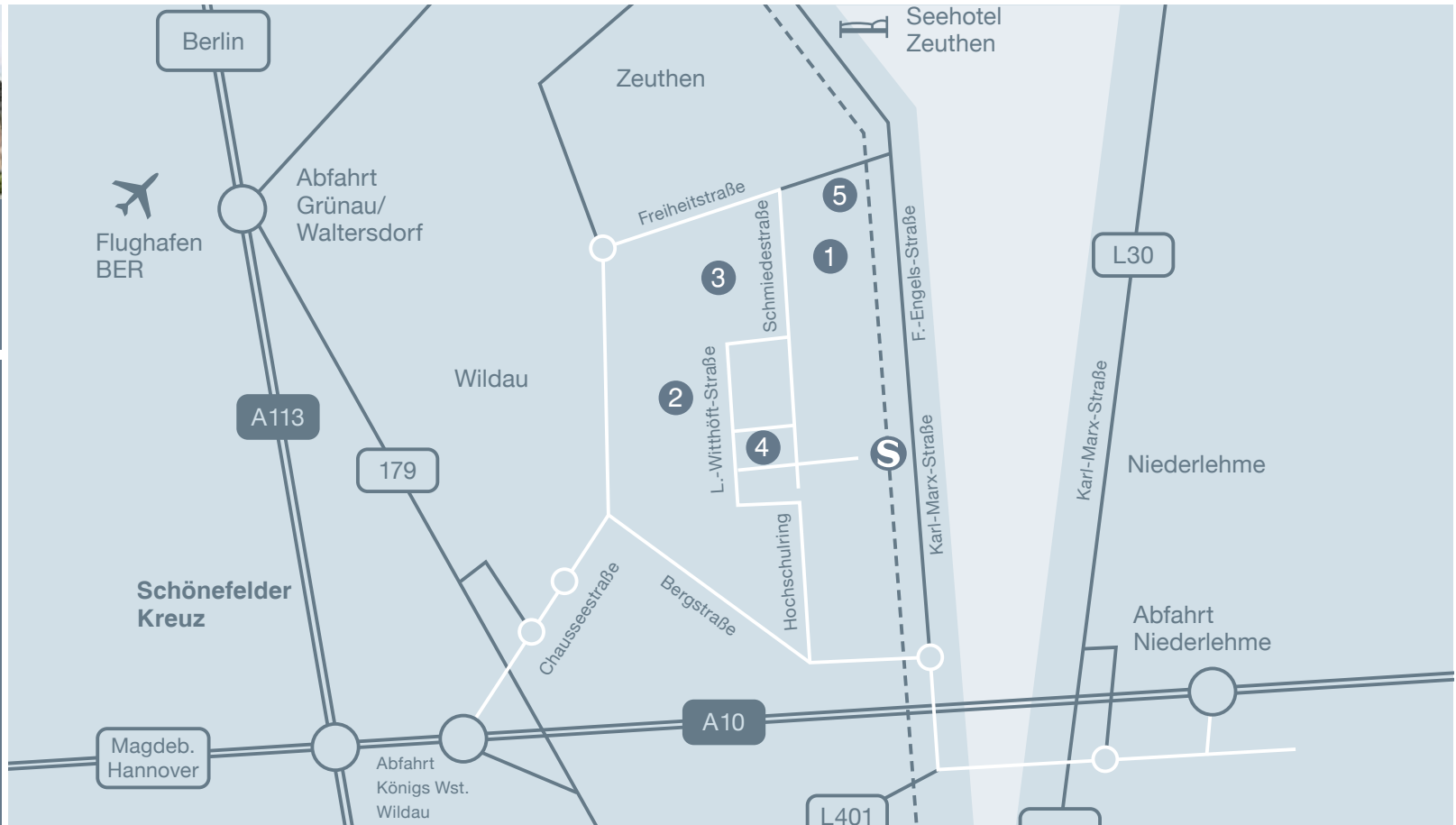


Zentrum für
Zukunftstechnologien ZFZ
Ludwig-Witthöft-Straße 14 | 15745 Wildau

5



Technologie- und Gründerzentrum
Wildau TGZ
Freiheitstraße 124/126 | 15745 Wildau



1



Zentrum für Luft- und Raumfahrt I
Freiheitstraße 120 | 15745 Wildau

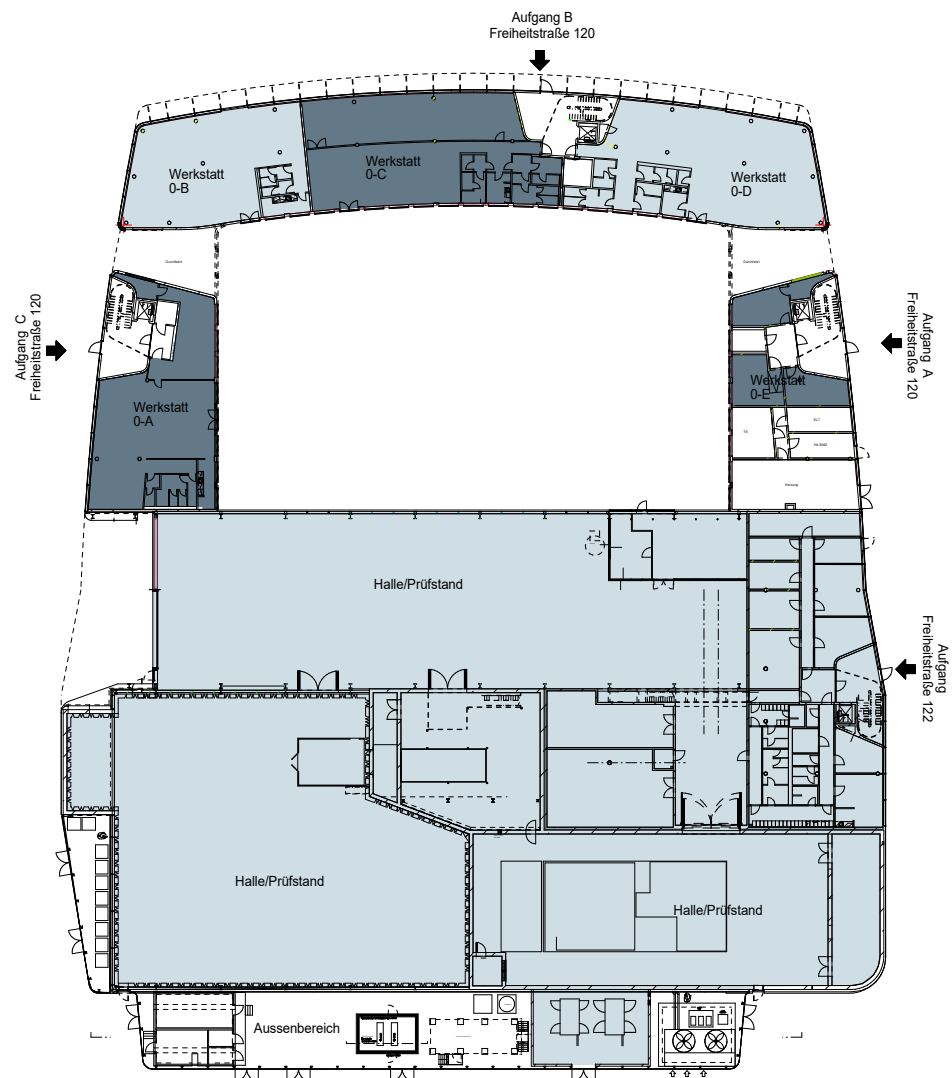
Mietflächen

Zentrum für Luft- und Raumfahrt I (ZLR I)

	Halle	Werkstatt	Büro
Gesamtfläche	3.865 m ²	1.030 m ²	3.519 m ²
Flächenzuschnitt	1.000 m ² - 1.200 m ²	93 m ² - 270 m ²	20 m ² - 250 m ²
netto monatlich	6,00 Euro/m ²	7,00 Euro/m ²	9,00 Euro/m ² ,
monatl. Vorauszahlung Betriebskosten	3,00 Euro/m ²	3,00 Euro/m ²	3,00 Euro/m ²
Raumhöhe	10,00 m	3,00 m bis 3,40 m	EG: 3,40 m 1. OG: 2,50 m bis 3,04 m 2. OG: 2,75 m bis 3,46 m
Bodentraglasten	10 kn/m ²	10 kn/m ²	5 kn/m ²
Stromversorgung	400 V	400 V	230 V
Klimatisierung		Kühlung	Kühlung
Telekommunikation		Bodentanks mit Netzverkabelung	Bodentanks mit Netzverkabelung
Krananlage	Krananlage mit 5 t Traglast		
Brandmeldeanlage	flächendeckend im gesamten Gebäudekomplex	flächendeckend im gesamten Gebäudekomplex	flächendeckend im gesamten Gebäudekomplex
Aufzugstechnik	Aufzug mit 630 kg Nutzlast (8 Pers.)	Aufzug mit 630 kg Nutzlast (8 Pers.)	Aufzug mit 630 kg Nutzlast (8 Pers.)
Bodenbeschichtung	fugenlose Epoxidharzbeschichtung	fugenlose Epoxidharzbeschichtung	Filtzteppichboden

Erdgeschoss

Zentrum für Luft- und Raumfahrt I (ZLR I)



Mietflächen

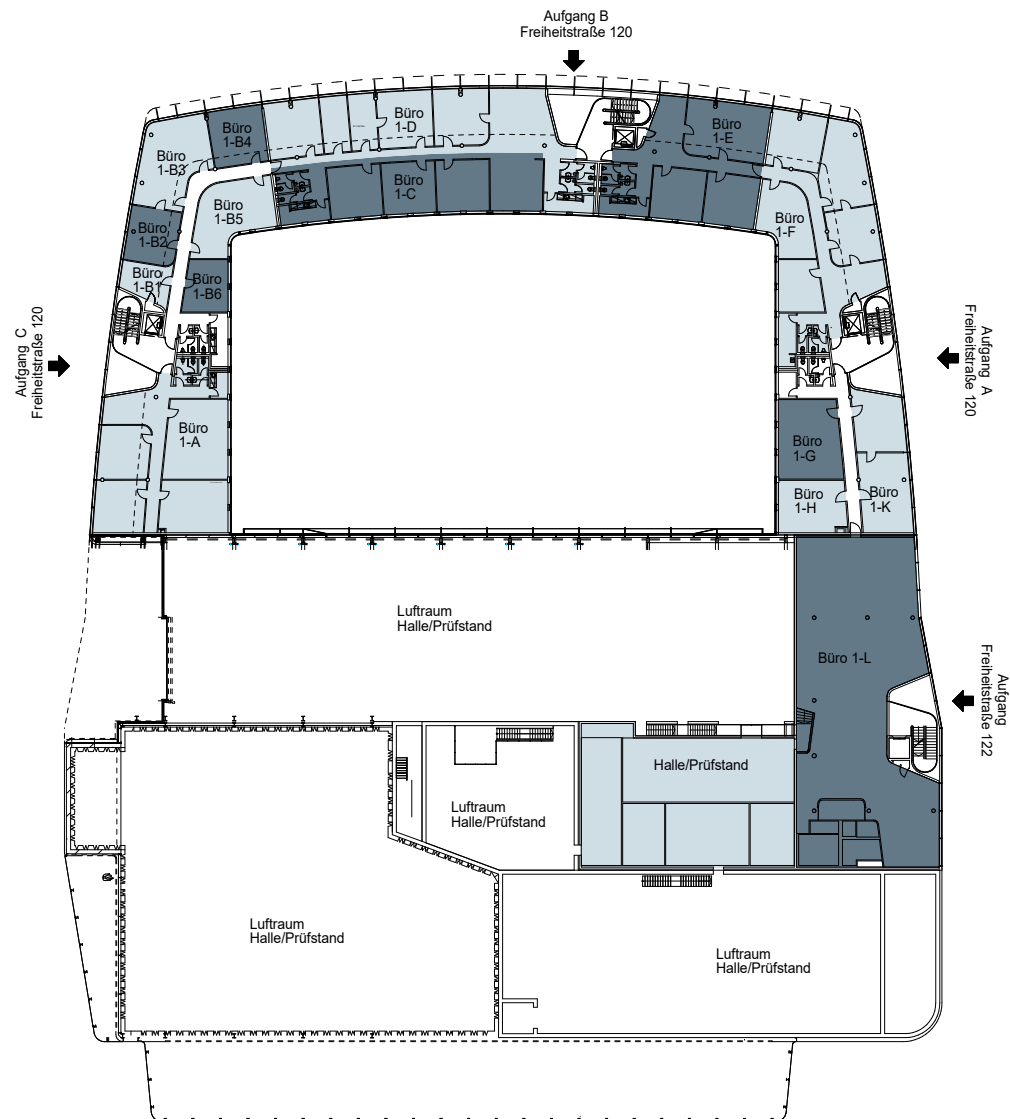
Werkstatt 0-A	209,36 m ²
Werkstatt 0-B	201,26 m ²
Werkstatt 0-C	269,82 m ²
Werkstatt 0-D	255,39 m ²
Werkstatt 0-E	93,78 m ²
Halle / Prüfstand	3.612,65 m ²

1. Obergeschoss

Zentrum für Luft- und Raumfahrt I (ZLR I)

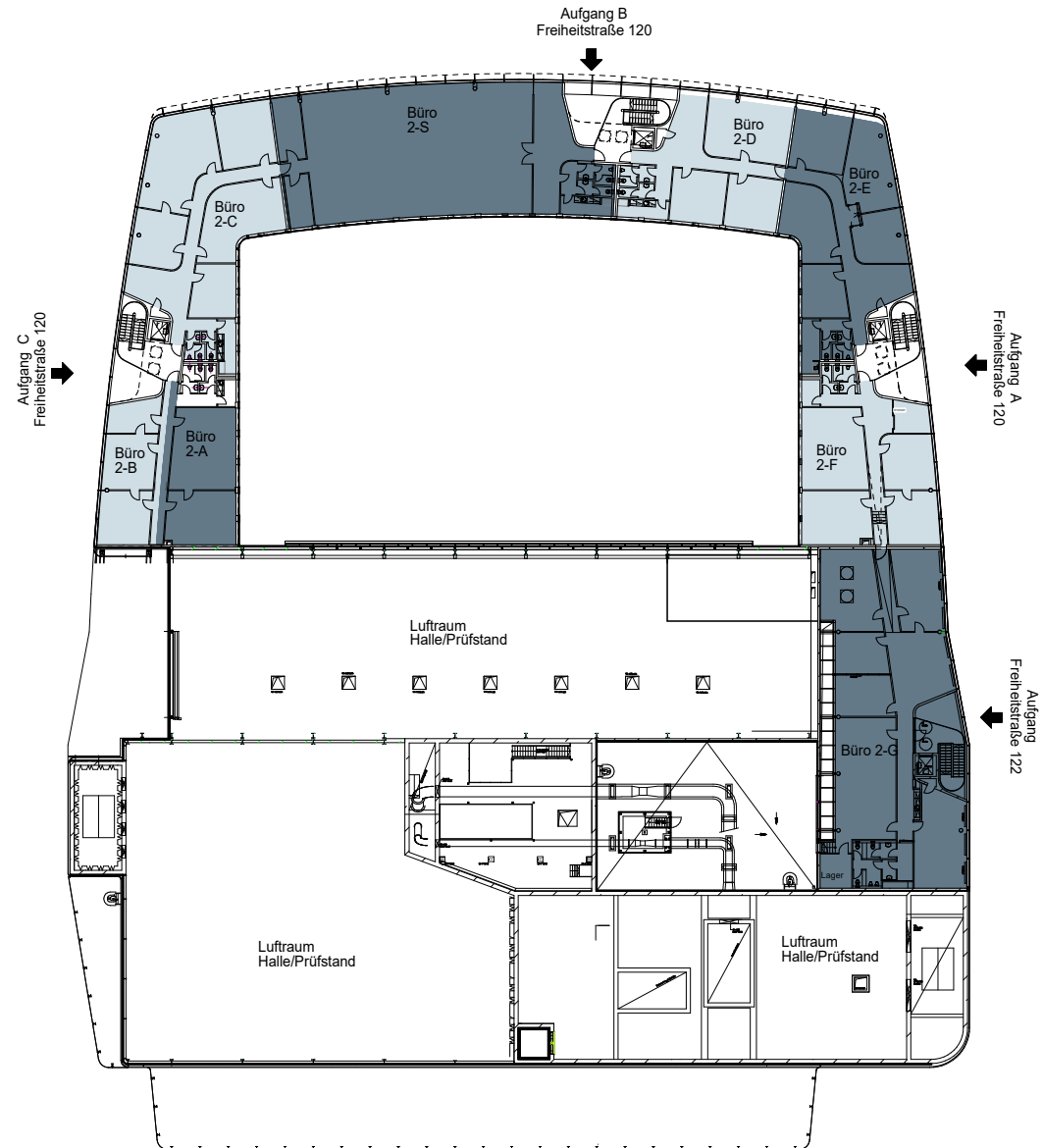
Mietflächen

Büro 1-A	185,78 m ²
Büro 1-B1	21,36 m ²
Büro 1-B2	33,41 m ²
Büro 1-B3	66,04 m ²
Büro 1-B4	37,36 m ²
Büro 1-B5	57,26 m ²
Büro 1-B6	26,86 m ²
Büro 1-C	142,57m ²
Büro 1-D	197,81m ²
Büro 1-E	156,47 m ²
Büro 1-F	210,06 m ²
Büro 1-G	59,40 m ²
Büro 1-H	42,03 m ²
Büro 1-K	72,76 m ²
Büro 1-L	387,46 m ²
Halle / Prüfstand	255,04 m ²



2. Obergeschoss

Zentrum für Luft- und Raumfahrt I (ZLR I)



Mietflächen

Büro 2-A	101,35 m ²
Büro 2-B	84,07m ²
Büro 2-C	248,08 m ²
Büro 2-D	162,54 m ²
Büro 2-E	214,86 m ²
Büro 2-F	185,51 m ²
Büro 2-G	459,85 m ²
Büro 2-S	363,71 m ²

2



Zentrum für Luft- und Raumfahrt II
Ludwig-Witthöft-Straße 7 | 15745 Wildau

Mietflächen

Zentrum für Luft- und Raumfahrt II (ZLR II)

Gesamtfläche

468,35 m²

Freifläche

586,00 m²

Gesamtfläche netto monatlich

3.500 Euro

Monatl. Vorauszahlung Betriebskosten:

3,00 Euro/m²

Raumhöhe

6,78 m bis 7,89 m
6,28 m UK Binder

Bodentraglasten

17,5 kn/m²
Gabelstaplerbetrieb G3

Stromversorgung

400/230 V

Klimatisierung

Kühlung für einen 50 m² Raum
vorhanden

Druckluftversorgung

Nur Rohrleitungsnetz

Telekommunikation

Breitbandanschluss bis
250 Mbit/s

Krananlage

Brandmeldeanlage

Lüftung

Anlieferung/Entsorgung

LKW-Anfahrt

Zutrittskontrollsystem

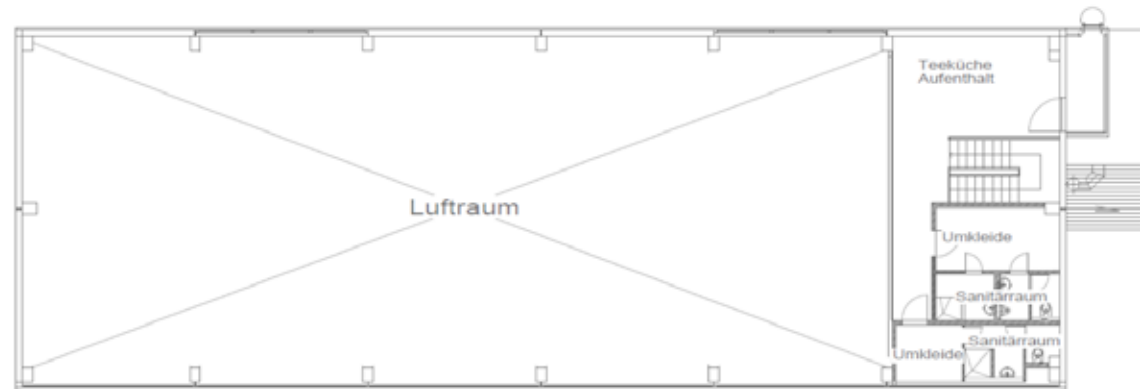
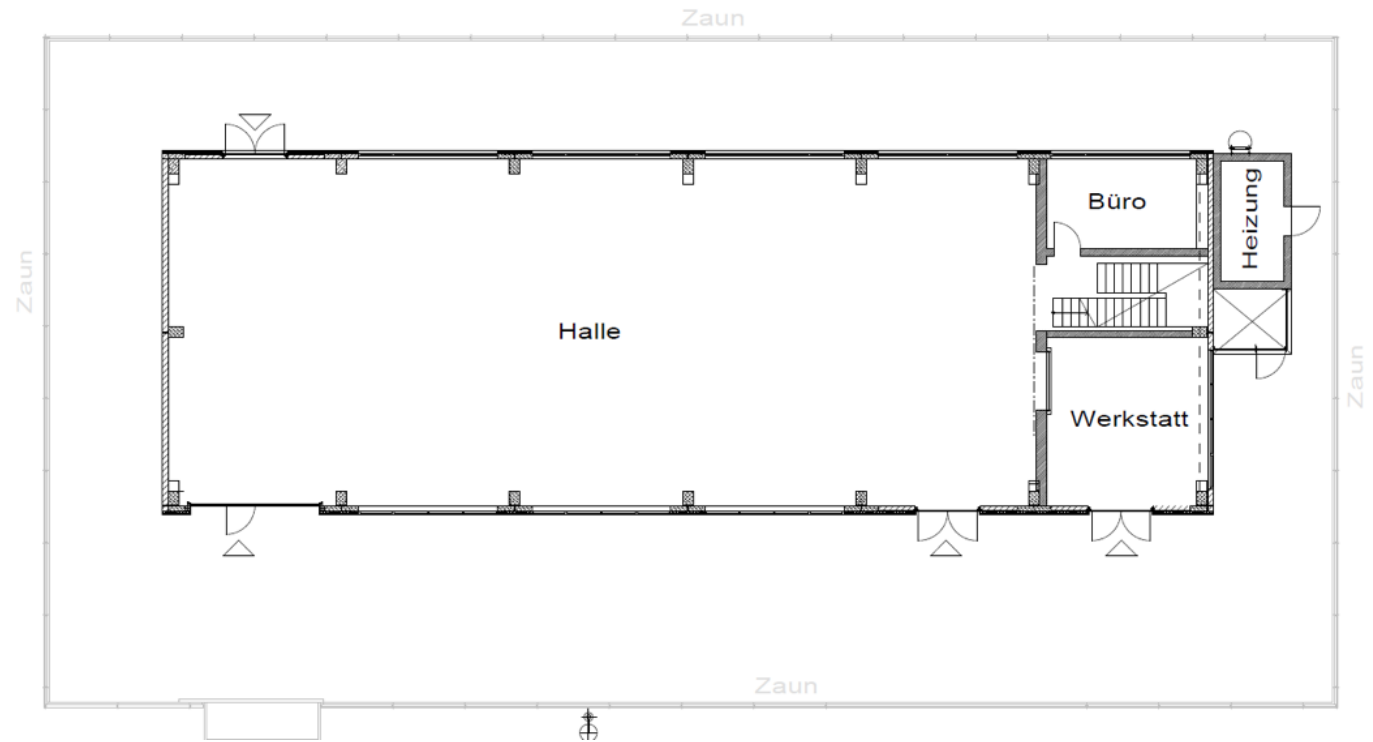
Einbruchmeldeanlage

Bodenbeschichtung

Fugenlose
Epoxidharzbeschichtung

Erdgeschoss und Obergeschoss

Zentrum für Luft- und Raumfahrt II (ZLR II)



Mietflächen

Produktionsfläche (Halle/Büro/Werkstatt/ Heizung)

428,14 m²

Freifläche

586,00 m²

Teeküche / Aufenthalt / Umkleide / Sanitär

58,21 m²

3



Zentrum für Luft- und Raumfahrt III
Schmiedestraße 2 | 15745 Wildau

Mietflächen

Zentrum für Luft- und Raumfahrt III (ZLR III)

	Halle	Büro
Gesamtfläche	4.475 m ²	5.590 m ²
Flächenzuschnitt	740 m ² - 2.000 m ²	160 m ² - 1.000 m ²
Dachterrassen		verfügbar für Mieter des 1. OG
Seminar- und Konferenzräume	max. 336 Sitzplätze	max. 336 Sitzplätze
netto monatlich	6,00 Euro/m ²	9,00 Euro/m ²
monatl. Vorauszahlung Betriebskosten	3,00 Euro/m ²	3,00 Euro/m ²
Raumhöhe	6,30 m	3,05 m
Bodentraglasten	16,70 kn/m ²	2,00 kn/m ²
Stromversorgung	400 V	230 V
Klimatisierung	Kühlung von Teilflächen möglich	Kühlung
Druckluftversorgung	Druckluftleitungsnetz vorgerüstet	
Telekommunikation	Netzverkabelung	Bodentanks mit Netzverkabelung
Krananlage	Krananlage mit 5t / 10t Traglast	
Brandmeldeanlage	flächendeckend im gesamten Gebäudekomplex	flächendeckend im gesamten Gebäudekomplex
Aufzugstechnik	Aufzug mit 630 kg Nutzlast (8 Pers.)	Aufzug mit 630 kg Nutzlast (8 Pers.)
Anlieferung/Entsorgung	LKW-Anfahrt	
Zutrittskontrollsystem	vorhanden	vorhanden
Bodenbeschichtung	fugenlose Epoxidharzbeschichtung im Hallenbereich, Rutschfestigkeitsklasse R9, Anlieferung R11, Druckfestigkeit 60 N/mm ² , Shore D-Härte 70	Filtzteppichboden

Erdgeschoss

Zentrum für Luft- und Raumfahrt III (ZLR III)

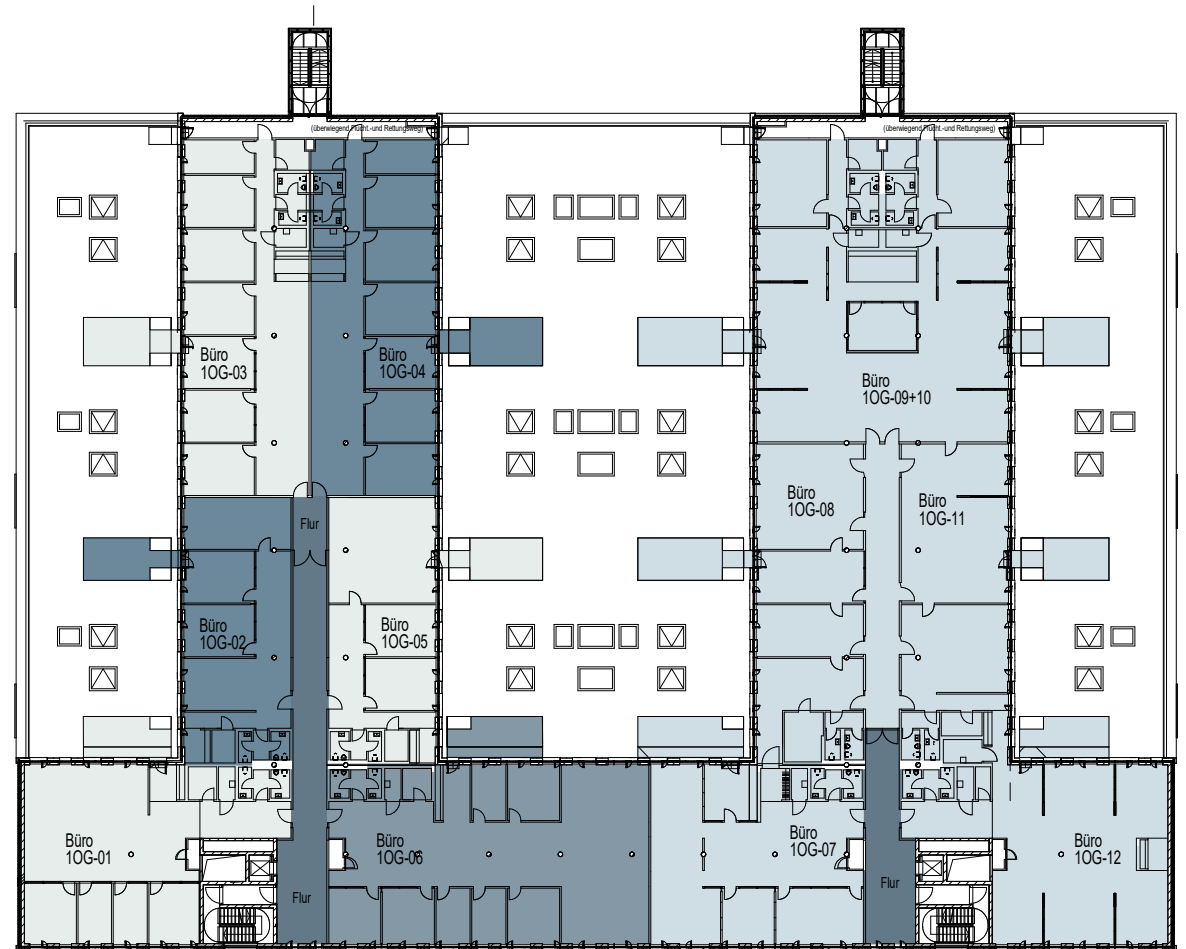


Mietflächen

Halle A1	1.117,80 m ²
Halle A2	1.127,73 m ²
Halle B	746,71 m ²
Halle C	743,93 m ²
Halle D	738,38 m ²

1. Obergeschoss

Zentrum für Luft- und Raumfahrt III (ZLR III)



Mietflächen

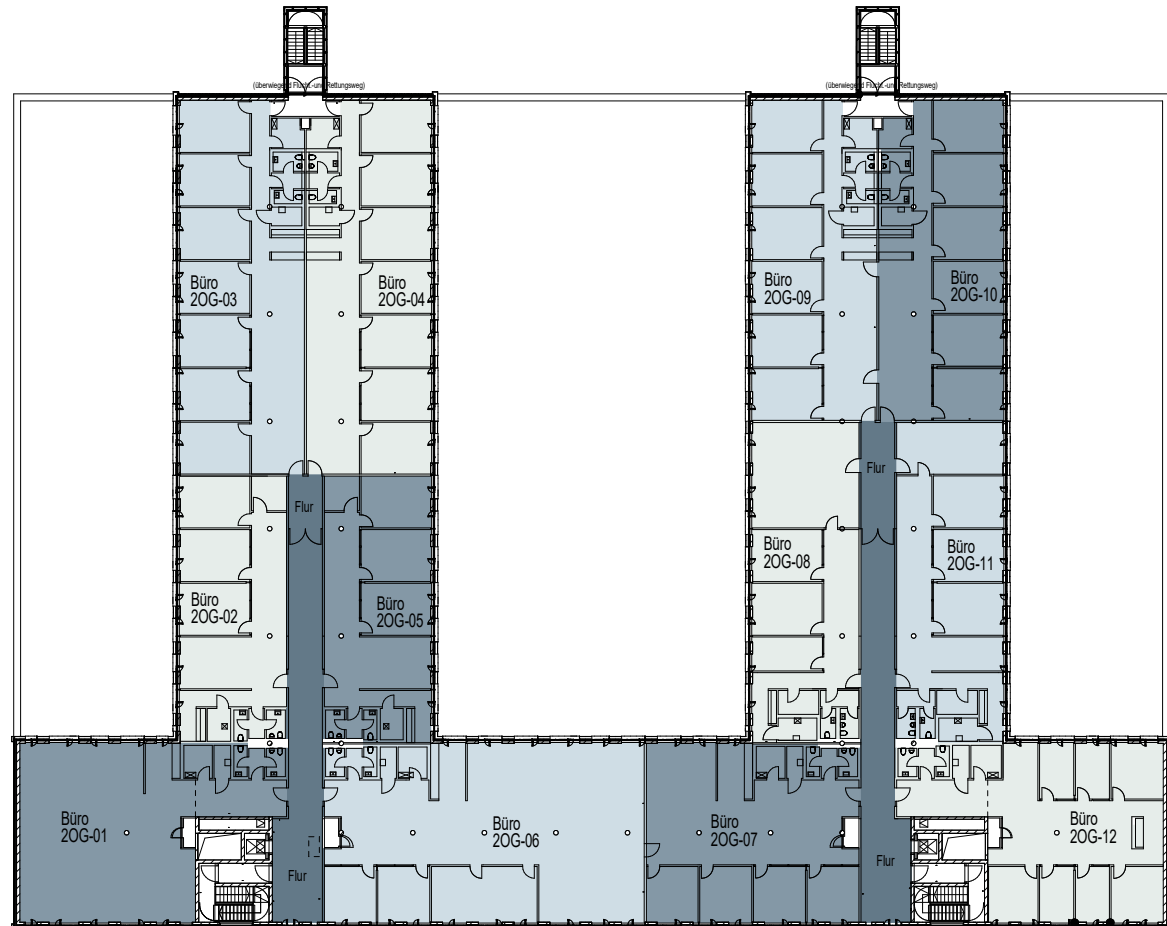
Büro 10G-01	232,75 m ²
Büro 10G-02	181,64 m ²
Büro 10G-03	275,70 m ²
Büro 10G-04	277,38 m ²
Büro 10G-05	183,14 m ²
Büro 10G-06	343,49 m ²
Büro 10G-07	236,84 m ²
Büro 10G-08	277,13 m ²
Büro 10G-09/10	479,83 m ²
Büro 10G-11	214,24 m ²
Büro 10G-12	232,58 m ²

2. Obergeschoss

Zentrum für Luft- und Raumfahrt III (ZLR III)

Mietflächen

Büro 20G-01	213,50 m ²
Büro 20G-02	162,55 m ²
Büro 20G-03	262,65 m ²
Büro 20G-04	262,65 m ²
Büro 20G-05	162,55 m ²
Büro 20G-06	323,09 m ²
Büro 20G-07	213,87 m ²
Büro 20G-08	195,37 m ²
Büro 20G-09	224,42 m ²
Büro 20G-10	224,42 m ²
Büro 20G-11	195,37 m ²
Büro 20G-12	213,28 m ²



4



Zentrum für Zukunftstechnologien
Ludwig-Witthöft-Straße 14 | 15745 Wildau

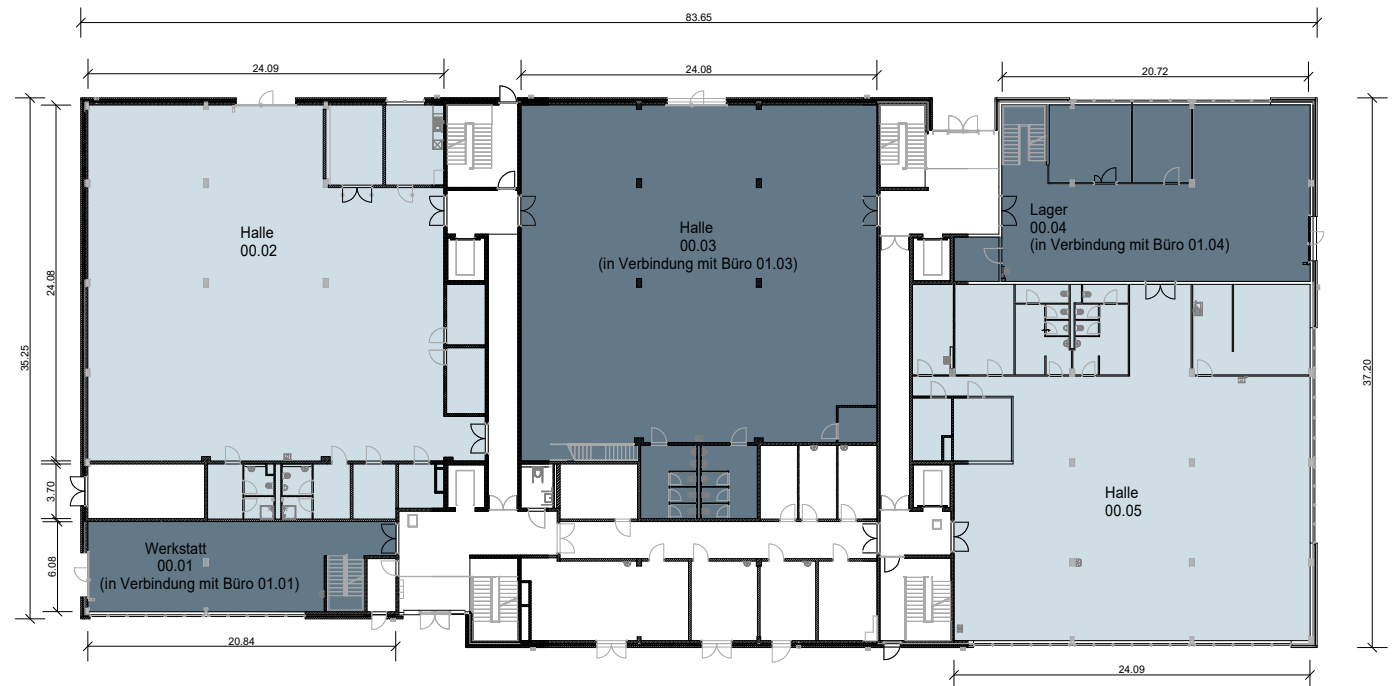
Mietflächen

Zentrum für Zukunftstechnologien (ZfZ)

	Halle	Werkstatt / Lager	Büro
Gesamtfläche	1.174 m ²	923 m ²	5.205 m ²
Flächenzuschnitt	591 m ² - 621 m ²	114 m ² - 809 m ²	90 m ² - 566 m ²
Mietpreise			
netto monatlich	8,50 Euro/m ²	8,50 Euro/m ²	14,00 Euro/m ²
monatl. Vorauszahlung Betriebskosten	3,00 Euro/m ²	3,00 Euro/m ²	3,00 Euro/m ²
Technische Ausstattung			
Raumhöhe	6,65 m	3,18 m bis 3,05 m	EG: 3,05 m 1. OG: 3,05 m 2. OG: 3,05 m
Bodentraglasten	16,7 kn/m ²	16,7 kn/m ²	3,2 kn/m ²
Stromversorgung	400 / 230 V	400 / 230 V	400 / 230 V
Klimatisierung	Kühlung	Kühlung	Kühlung
Telekommunikation	sternförmig strukturiertes Datennetz	sternförmig strukturiertes Datennetz	sternförmig strukturiertes Datennetz
Krananlage	Brückenkran mit 10 t Hubkraft (2x 5,00 t)		
Brandmeldeanlage	flächendeckend im gesamten Gebäudekomplex	flächendeckend im gesamten Gebäudekomplex	flächendeckend im gesamten Gebäudekomplex
Aufzugstechnik			Aufzug mit 1250 kg Nutzlast (15 Personen)
Bodenbeschichtung	Epoxidharzbeschichtung	Epoxidharzbeschichtung	Teppichboden

Erdgeschoss

Zentrum für Zukunftstechnologien (ZFZ)



Mietflächen

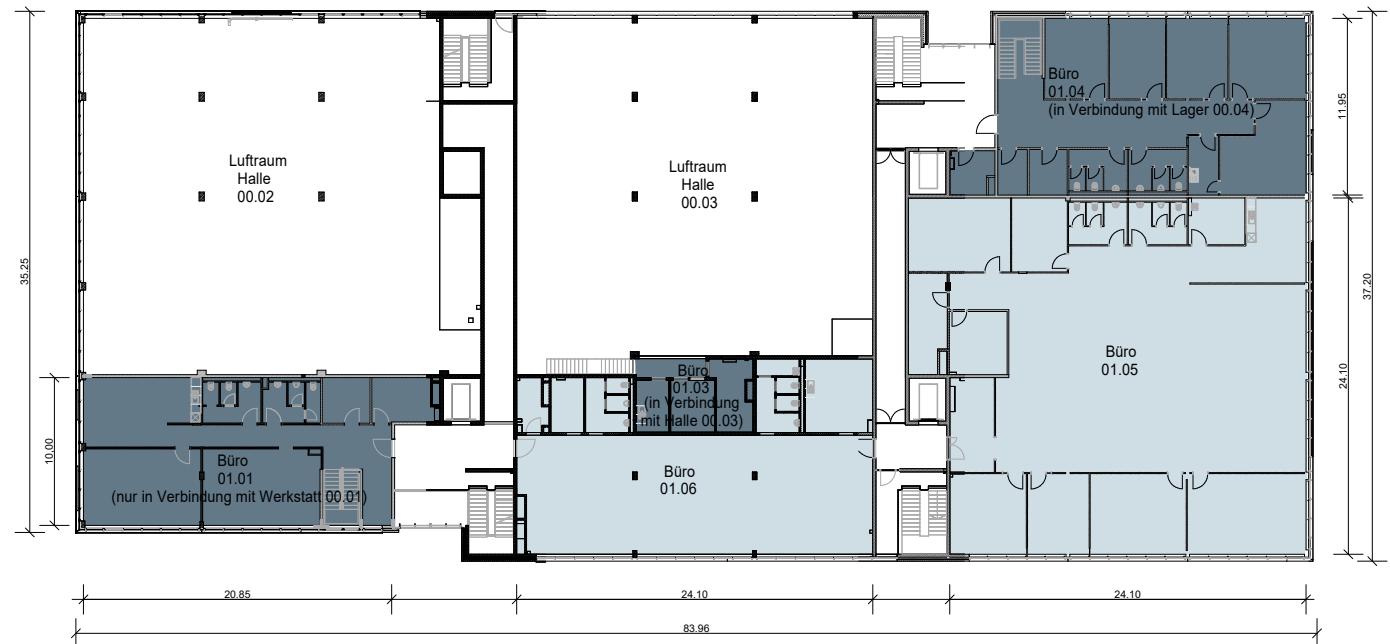
Werkstatt 00.01 (in Verbindung mit 01.01)	114,00 m ²
Halle 00.02	621,00 m ²
Halle 00.03 (in Verbindung mit 01.03)	553,00 m ²
Lager 00.04 (in Verbindung mit 01.04)	229,00 m ²
Halle 00.05	580,00 m ²

1. Obergeschoss

Zentrum für Zukunftstechnologien (ZfZ)

Mietflächen

Büro 01.01 (in Verbindung mit 00.01)	196,00 m ²
Büro 01.03 (in Verbindung mit 00.03)	38,00 m ²
Büro 01.04 (in Verbindung mit 00.04)	230,00 m ²
Büro 01.05	566,00 m ²
Büro 01.06	249,00 m ²



2. Obergeschoss

Zentrum für Zukunftstechnologien (ZfZ)



Mietflächen

Büro 02.01	385,00 m ²
Büro 02.02	384,00 m ²
Büro 02.03	293,00 m ²
Büro 02.04	340,00 m ²
Büro 02.05	340,00 m ²
Büro 02.06a	197,00 m ²
Büro 02.06b	97,00 m ²

3. Obergeschoss

Zentrum für Zukunftstechnologien (ZFZ)



Mietflächen

Büro 03.01	361,00 m ²
Büro 03.02	360,00 m ²
Büro 03.03a	135,00 m ²
Büro 03.03b	135,00 m ²
Büro 03.04	314,00 m ²
Büro 03.05	315,00 m ²
Büro 03.06	270,00 m ²

5



Technologie- und Gründerzentrum Wildau
Freiheitstraße 124/126 | 15745 Wildau

Mietflächen

Technologie- und Gründerzentrum Wildau (TGZ)

	Werkstattfläche	Büro
Gesamtfläche	736 m ²	2.960 m ²
Flächenzuschnitt	100 m ² - 370 m ²	15 m ² - 190 m ²
Konferenzraum I / Konferenzraum II	8 Sitzplätze / 25 Sitzplätze	
	Mietpreise	
netto monatlich	6,00 Euro/m ²	8,00 Euro/m ²
monatl. Vorauszahlung Betriebskosten	3,00 Euro/m ²	3,00 Euro/m ²
Gemeinschaftsflächenumlage auf Miete*	20%	20%
	Technische Ausstattung	
Raumhöhe	2,99 m bis 7,94 m	2,50 m bis 3,80 m
Bodentraglasten	Ebene 0 10 kN/m ² Ebene 1 5 kN/m ²	Ebene 0 5 kN/m ² Ebene 1 bis 4 2 kN/m ²
Stromversorgung	400 V	230 V
Klimatisierung	keine	nicht in allen Büros
Telekommunikation	Netzverkabelung in Brüstungskanälen	
Krananlage	In Halle 4.0 mit 8t Traglast	
Brandmeldeanlage	flächendeckend	nur in den Fluchtwegen
Aufzugstechnik	keine	Aufzug mit 1.000 kg Nutzlast (13 Pers.)
Bodenbeschichtung	Ebene 0 Epoxidharzbeschichtung / Teppichboden Ebene 1 Teppichboden	Teppichboden

*beinhaltet u.a. die Nutzung der Konferenzräume

Ebene 0

Technologie- und Gründerzentrum Wildau (TGZ)

Mietflächen

Halle 1.0:	192,84 m ²
Halle 2.0:	175,32 m ²
Halle 3.0:	138,36 m ²
Halle 4.0:	105,36 m ²
Halle 5.0:	124,03 m ²
Raum 0.05:	97,27 m ²
Raum 0.06:	100,00 m ²
Raum 0.07:	31,85 m ²
Raum 0.21:	36,00 m ²
Raum 0.22:	30,00 m ²
Raum 0.27:	48,88 m ²
Raum 0.28:	78,34 m ²
Raum 0.28 a:	23,37 m ²
Raum 0.29.1:	8,88 m ²
Raum 0.29.2:	9,02 m ²
Raum 0.29.3:	33,10 m ²
Raum 0.29.4:	12,50 m ²
Raum 0.29.5:	10,77 m ²
Raum 0.30:	4,03 m ²
Raum 0.31:	4,57 m ²



Ebene 1

Technologie- und Gründerzentrum Wildau (TGZ)

Mietflächen

Halle 1.1:	86,00 m ²
Halle 2.1:	74,83 m ²
Halle 3.1:	87,30 m ²
Halle 4.1:	52,42 m ²
Halle 5.1:	124,03 m ²
Konferenzraum 1.02	67,00 m ²
Raum 1.03:	22,65 m ²
Raum 1.04:	23,26 m ²
Raum 1.12:	34,86 m ²
Raum 1.13:	14,47 m ²
Raum 1.14:	14,65 m ²
Raum 1.15:	13,94 m ²
Raum 1.16:	13,97 m ²
Raum 1.17:	13,97 m ²
Raum 1.18:	13,97 m ²
Raum 1.21:	18,72 m ²
Raum 1.22:	15,93 m ²
Raum 1.23:	31,47 m ²
Konferenzraum 1.24	28,67 m ²
Raum 1.25:	17,86 m ²
Raum 1.26:	17,67 m ²
Raum 1.27:	19,95 m ²
Raum 1.28:	63,00 m ²
Raum 1.32:	73,44 m ²
Konferenzraum 1.33	71,73 m ²

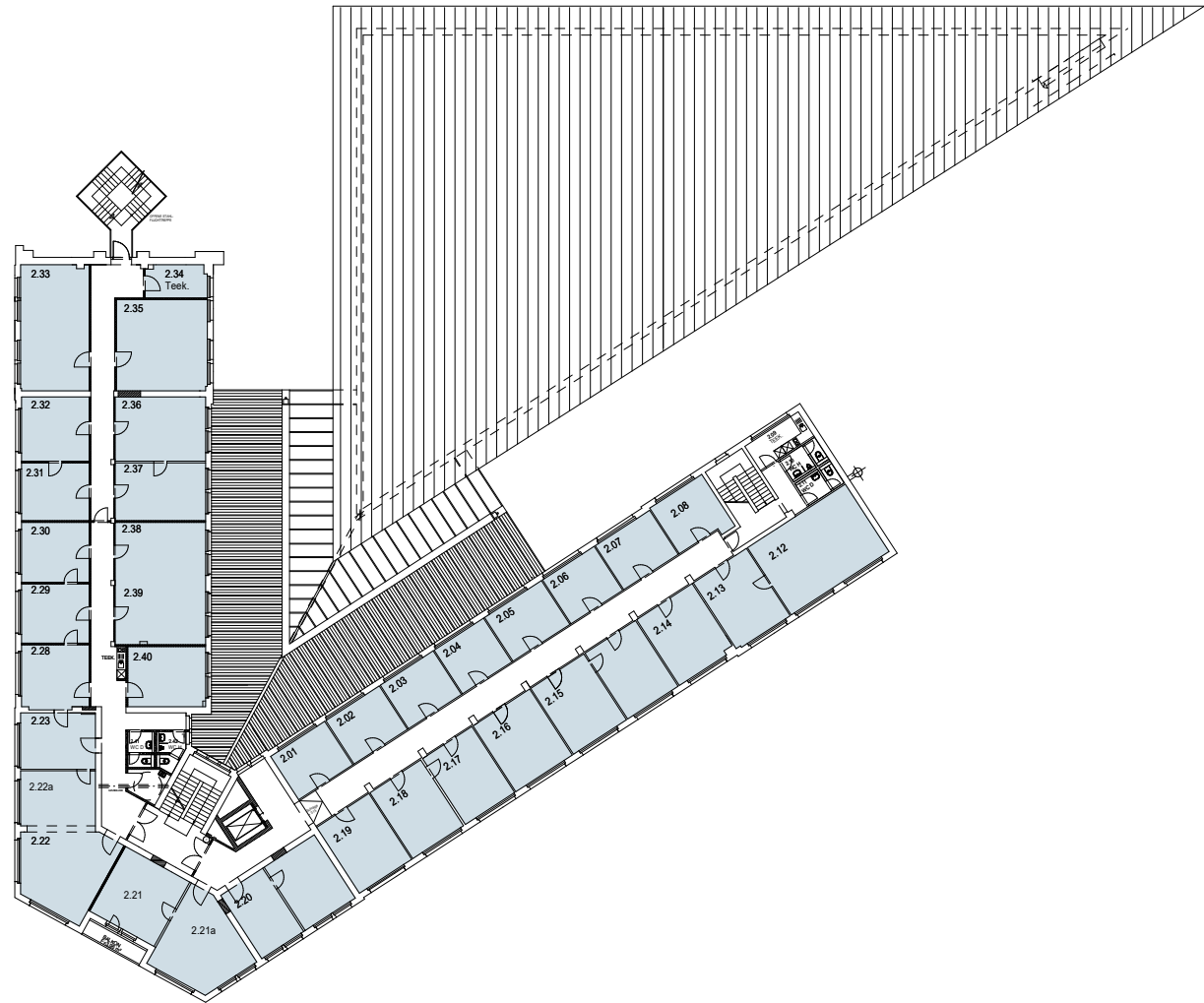


Ebene 2

Technologie- und Gründerzentrum Wildau (TGZ)

Mietflächen

Raum 2.01:	14,42 m ²
Raum 2.02:	13,85 m ²
Raum 2.03:	15,00 m ²
Raum 2.04:	12,23 m ²
Raum 2.05:	15,52 m ²
Raum 2.06:	13,53 m ²
Raum 2.07:	14,67 m ²
Raum 2.08:	14,05 m ²
Raum 2.12:	39,69 m ²
Raum 2.13:	23,37 m ²
Raum 2.14:	22,28 m ²
Raum 2.15:	42,44 m ²
Raum 2.16:	23,32 m ²
Raum 2.17:	19,13 m ²
Raum 2.18:	20,79 m ²
Raum 2.19:	19,76 m ²
Raum 2.20:	36,65 m ²
Raum 2.21 und 2.21 a:	55,94 m ²
Raum 2.22:	31,25 m ²
Raum 2.22 a:	19,48 m ²
Raum 2.23:	18,14 m ²
Raum 2.28:	18,45 m ²
Raum 2.29:	18,45 m ²
Raum 2.30:	18,54 m ²
Raum 2.31 und 2.32:	37,29 m ²
Raum 2.33:	38,37 m ²
Raum 2.34:	9,09 m ²
Raum 2.35:	33,03 m ²
Raum 2.36 und 2.37:	48,29 m ²
Raum 2.38 und 2.39:	47,66 m ²
Raum 2.40:	19,63 m ²

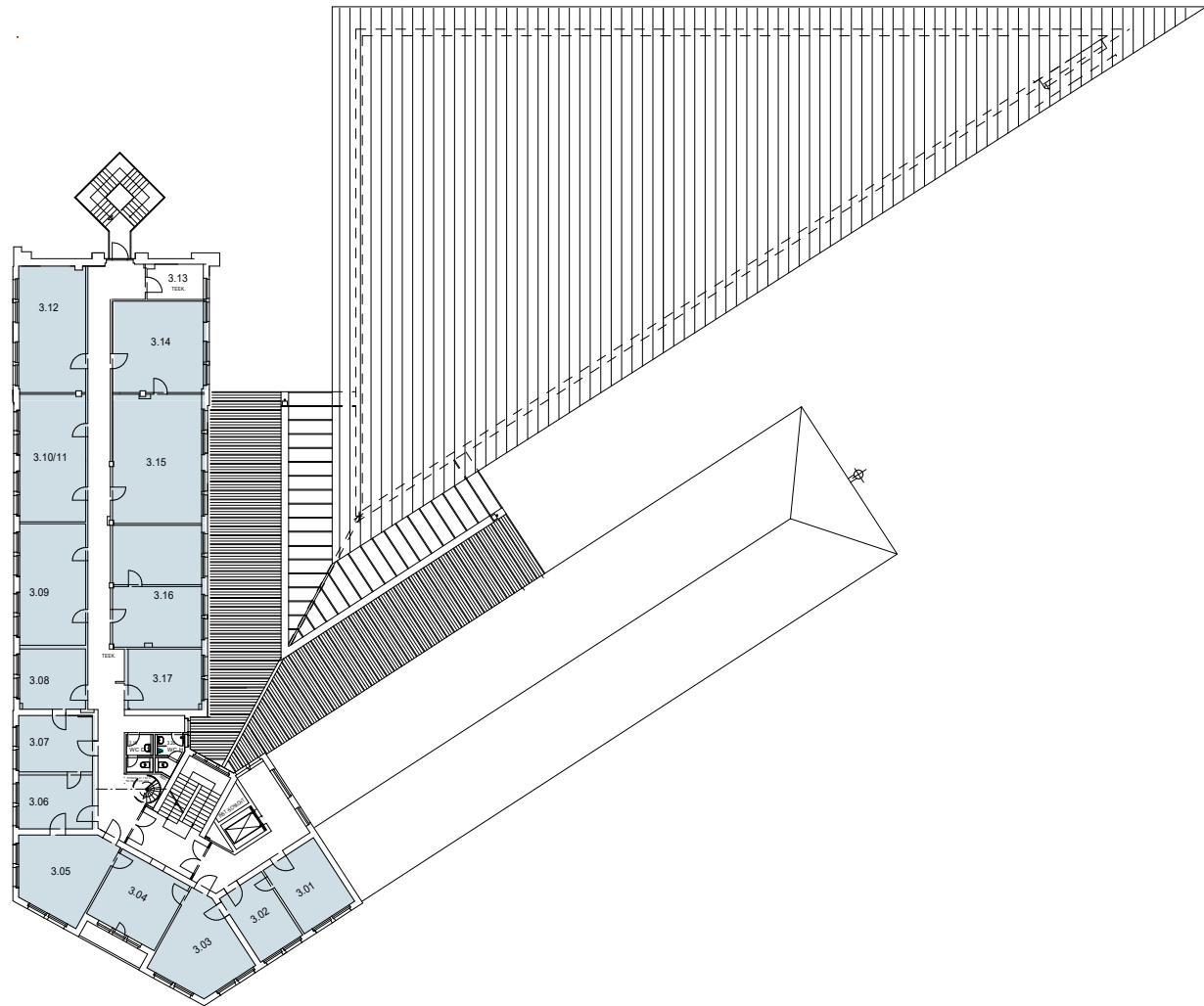


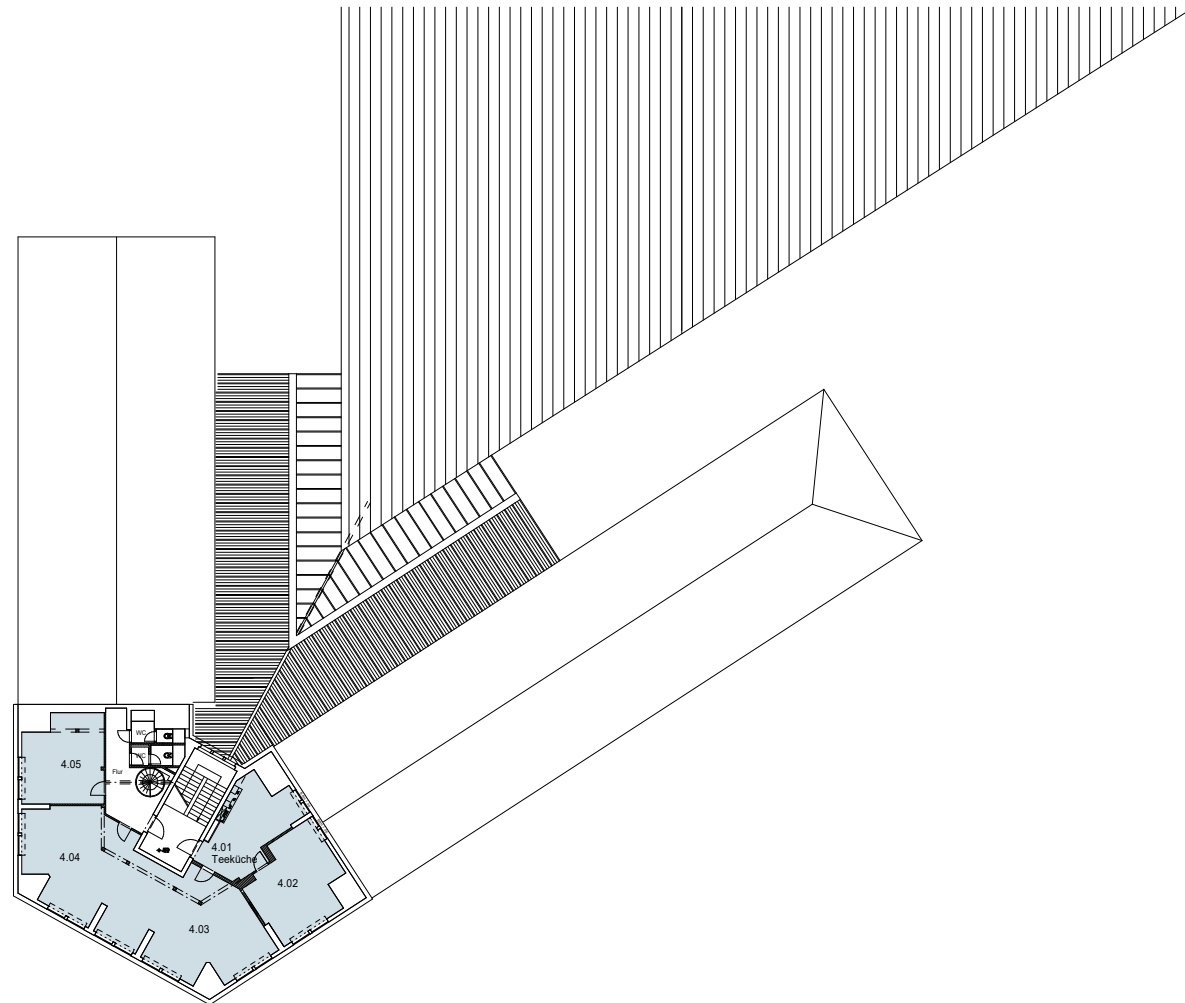
Ebene 3

Technologie- und Gründerzentrum Wildau (TGZ)

Mietflächen

Raum 3.01:	18,68 m ²
Raum 3.02:	17,37 m ²
Raum 3.03:	29,74 m ²
Raum 3.04:	28,05 m ²
Raum 3.05:	29,74 m ²
Raum 3.06:	17,47 m ²
Raum 3.07:	18,29 m ²
Raum 3.08:	17,42 m ²
Raum 3.09:	35,37 m ²
Raum 3.10 und 3.11:	35,57 m ²
Raum 3.12:	38,22 m ²
Raum 3.14:	35,64 m ²
Raum 3.15:	49,88 m ²
Raum 3.16:	47,85 m ²
Raum 3.17:	19,59 m ²





Mietflächen

Raum 4.01:	28,35 m ²
Raum 4.02:	31,57 m ²
Raum 4.03:	72,69 m ²
Raum 4.04:	31,26 m ²
Raum 4.05:	29,52 m ²

Kontakt

Verwaltungsanschriften

Zentrum für Luft- und Raumfahrt Schönefelder Kreuz I – III (ZLR I - III) und Zentrum für Zukunftstechnologien (ZfZ)

Wirtschaftsförderungsgesellschaft
Dahme-Spreewald mbH
Freiheitstraße 120 Ausgang B
15745 Wildau
Tel.: 0049 3375/5238-0
Fax: 0049 3375/5238-44
E-Mail: [info\(at\)wfg-lds.de](mailto:info(at)wfg-lds.de)
Internet: www.wfg-lds.de | www.zlur.de
www.zentrum-fuer-zukunftstechnologien.de

Technologie- und Gründerzentrum Wildau (TGZ)

Technologie- und Gründerzentrum Wildau GmbH
Freiheitstraße 124/126
15745 Wildau
Tel.: 0049 3375 52 38 - 0
Telefax: 0049 3375 52 38 - 44
E-Mail: kontakt@tgz-wildau.de
Internet: www.tgz-wildau.de

